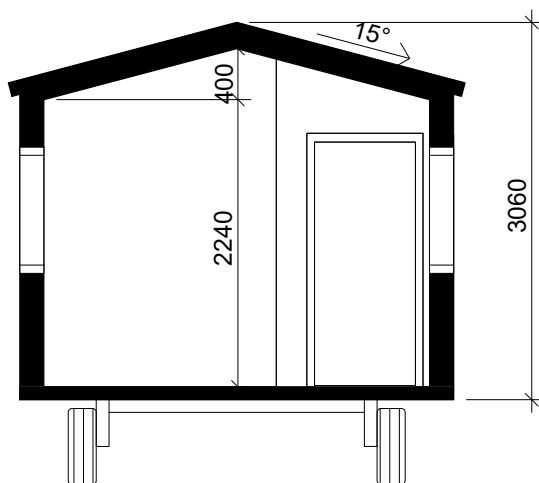
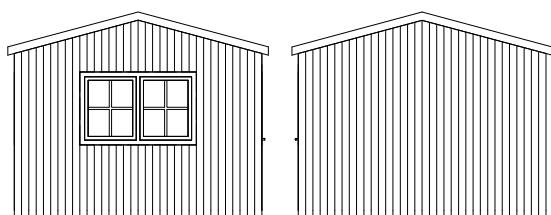
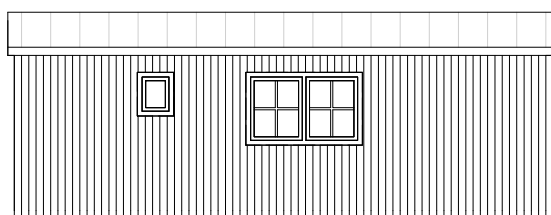
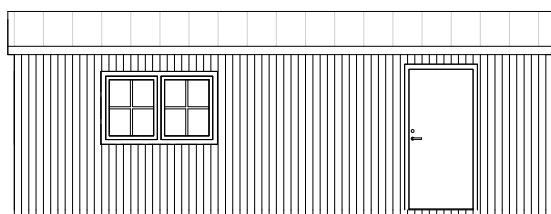
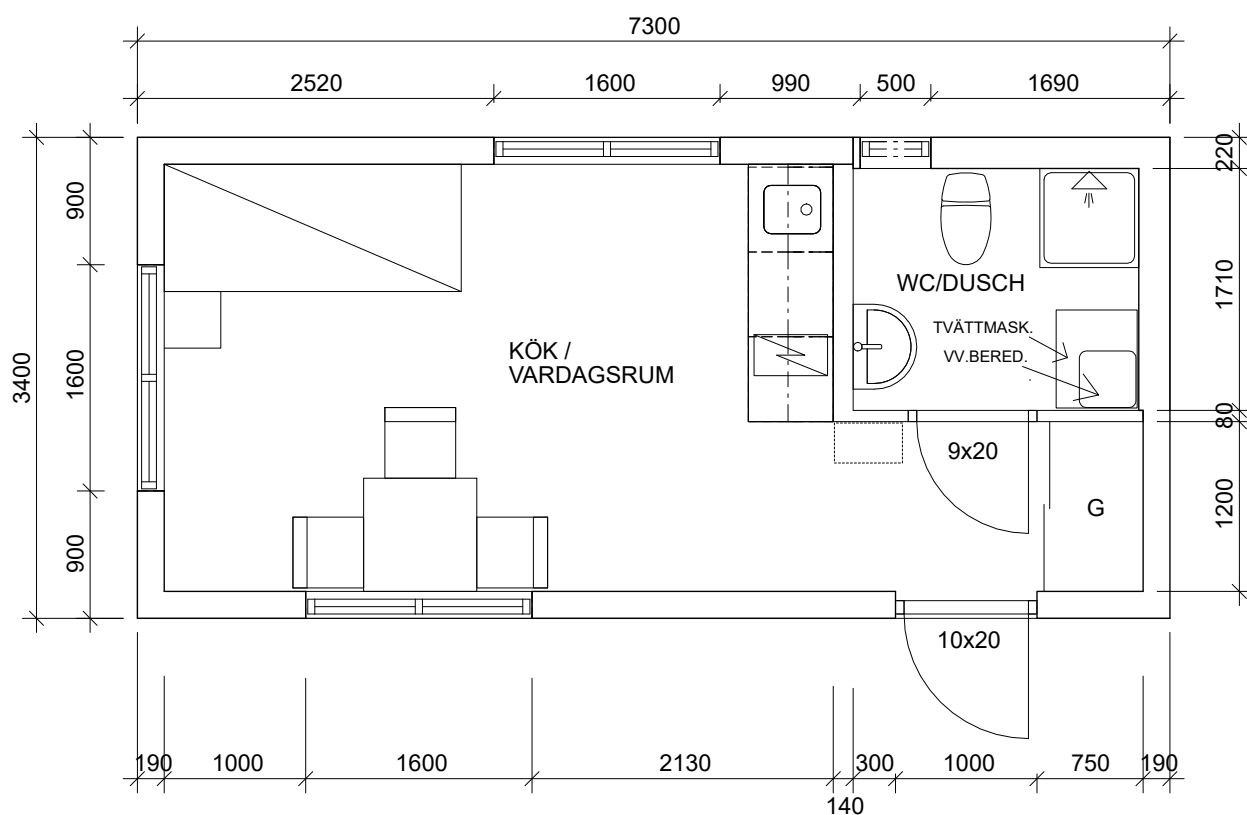


**RULLEBO**
HUS PÅ HJUL



Specifikation

Rullebo 25



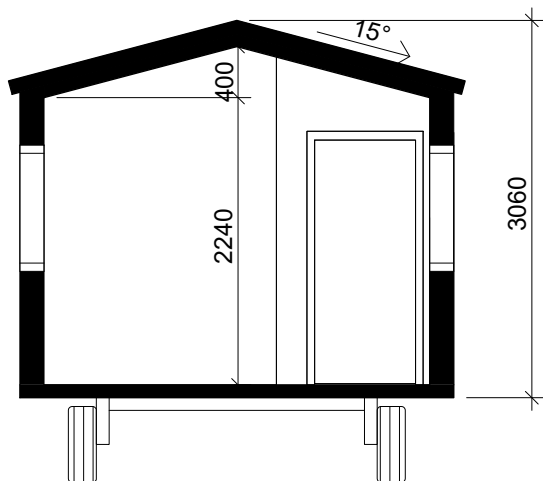
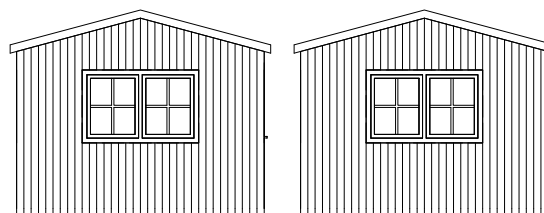
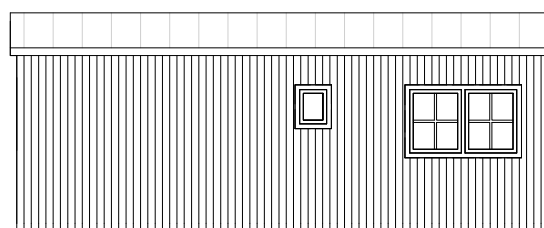
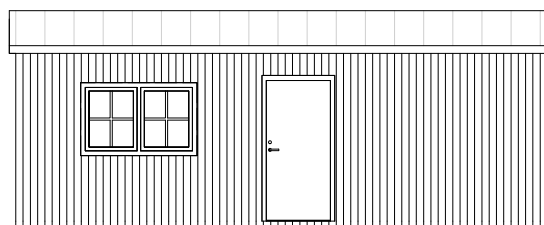
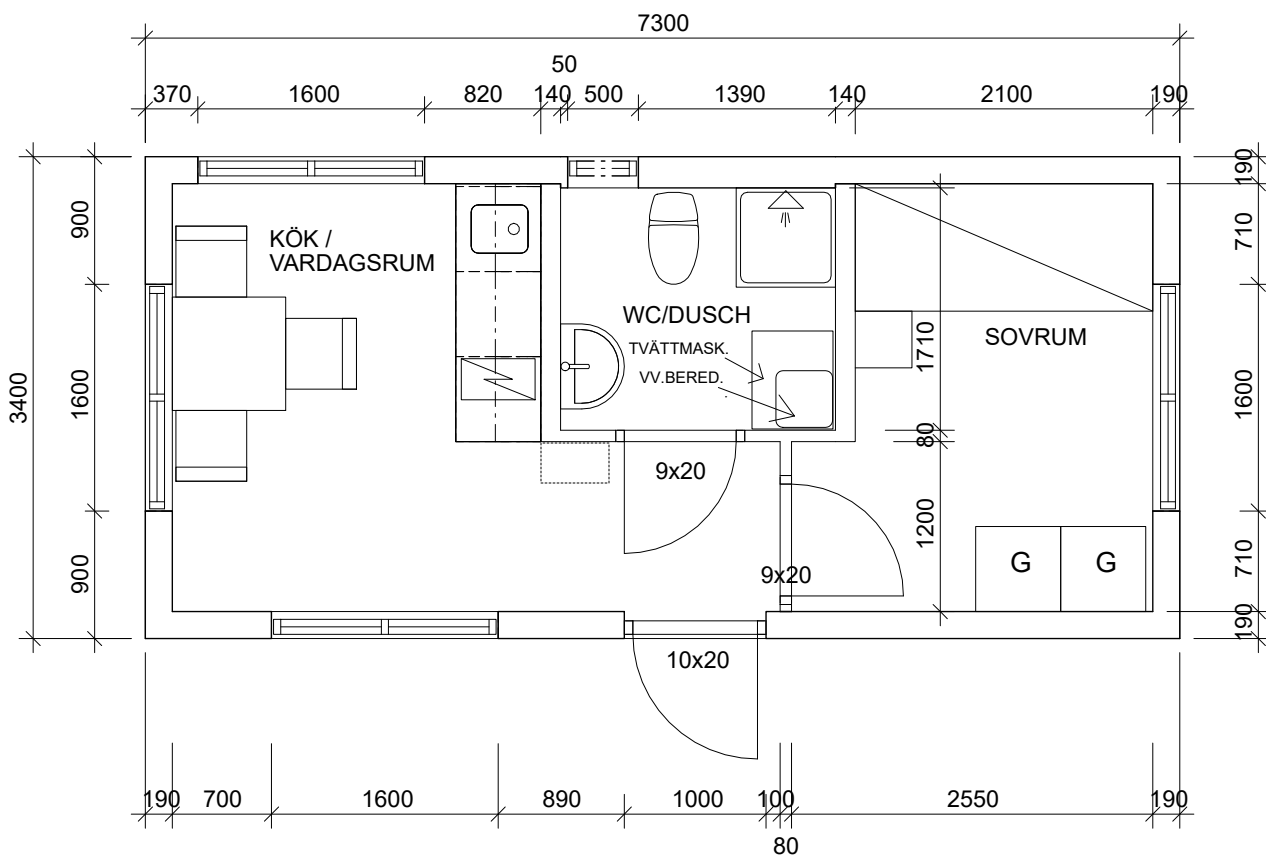
Rullebo

info@rullebo.com

www.rullebo.com



Rullebo 25 Lilla Ro



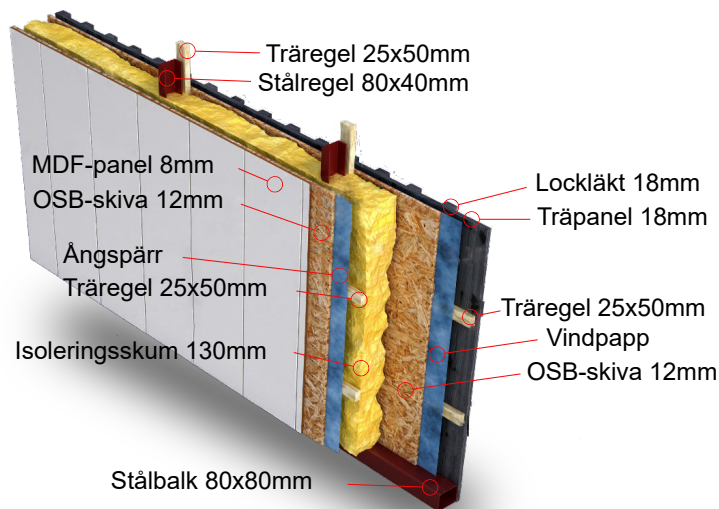
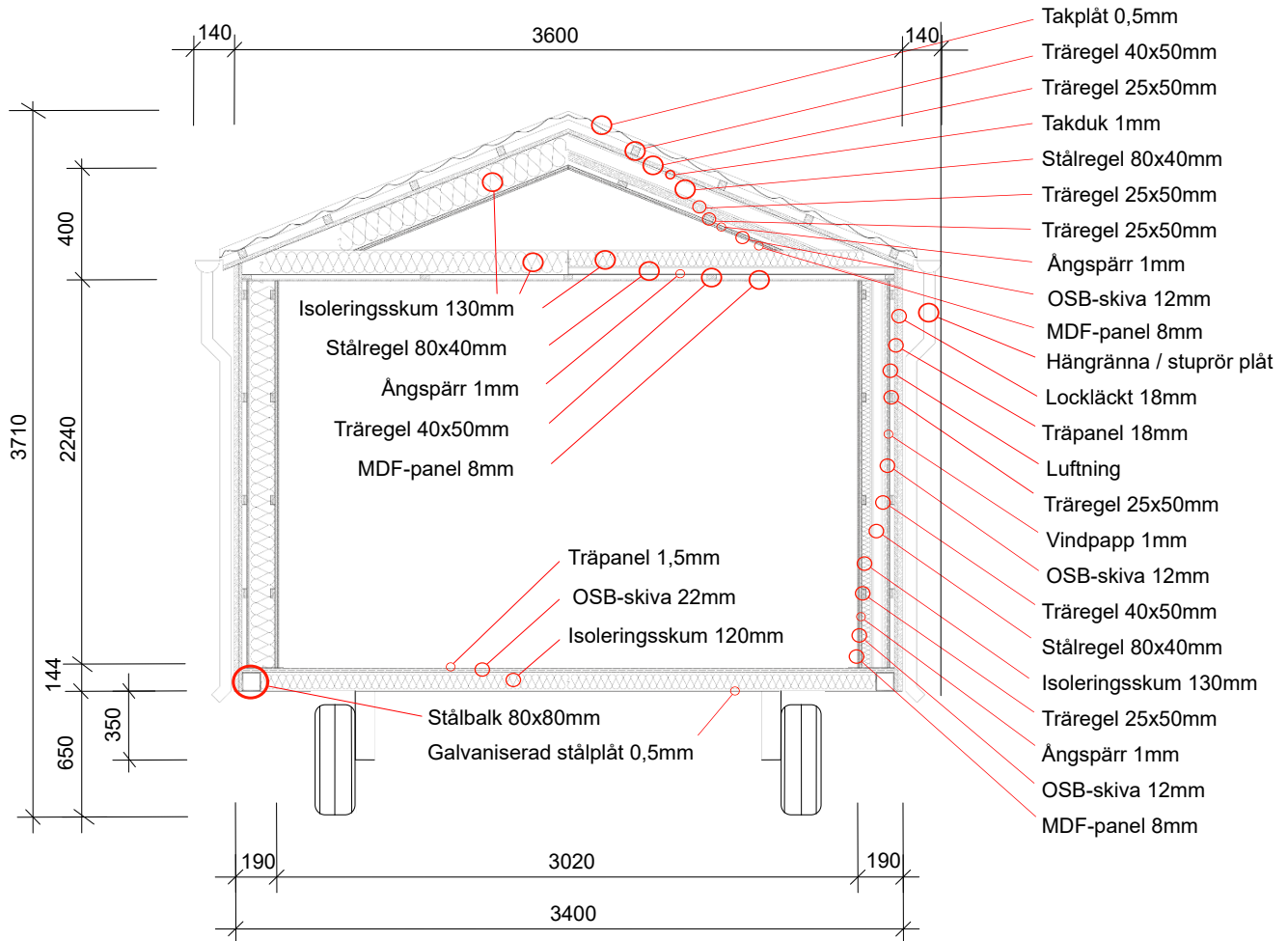
Rullebo

info@rullebo.com

www.rullebo.com



Sektionsritning & uppbyggnad



Tekniska specifikationer

Yttermått:	7,3x3,4m (24,8 m ²)
Yttre höjd:	371 cm från hjul upp till taknock.
Vikt:	7 ton
Konstruktion:	Bärande rostskyddsmålad stålkonstruktion, regler och takstolar av stål. Vagnchassi av stål med ledad styraxel och drag. Blindbotten av galvaniserad plåt.
Fasad:	Ytterpanel av trä, målad med faluröd eller järnvitriol (grå). Vitmålade knutar och foder.
Tak:	Mattsvalt plåttak. Hängrännor och stuprör av plåt.
Isolering:	13 cm PUR-skum i tak och väggar, 12 cm i golv.
Invändig höjd:	224 cm
Antal rum:	Öppen planlösning kök och allrum, alt med sovrum model "Lilla Ro". Badrum med toalett.
Sovplatser:	2 st
Innerväggar:	Vitmålad träpanel av MDF.
Dörrar:	Isolerad ytterdörr, innerdörrar av trä.
Fönster:	Trä, isolerglas, genomgående spröjs, vitmålade, öppnas utåt.

- Innergolv:** Träpanel, ytstruktur "grå ek".
- Uppvärmning:** 2 st oljefyllda element 700W 400V. Handduksstork/element i badrummet.
- Elinstallation:** 3-fas elsystem. Inmatningskabel 10 mm². Två eluttag på utsidan (ett på ytterfasad + ett undertill för frostvakt). Alla dragningar i tomrör. Elcentral med snabbsäkringar och jordfelsbrytare. Petskyddade eluttag. Levereras med elanslutning 16A europahandske (hona).
- Rördragning:** VVS-rör av PP- och PVC. Dolda i väggar och bjälklag, isolerat och draget rör i rör. Alla rör klamrade. Anslutning avloppsrör 100mm som är fixerat med hålbånd. Levereras med 16mm invändig gänga för inkommande vatten. Inspektionslucka i badrum.
- Ventilation:** Tilluft via fönsterventiler, frånluftsfläkt i badrum och kök. Ventilerad taknock.
- Belysning:** Takmonterade LED-spotlights i alla rum.
- Badrum:** WC, duschkabin 80x80 cm, tvättmaskin, handdukstork, 50 l varmvattenberedare, våtrumsmatta, golvbrunn, väggar klädda med PCV-panel, fläkt med fuktsensor, tvättställsskåp med porslinshandfat, spegelskåp med LED-belysning.

Kök: Kyl med frysack, ugn, häll med 2 kokzoner, spisfläkt, stänkskydd över diskbänk av PVC-panel, LED-arbetsbelysning under överskåp, köksbänk av laminat "grå ek".

Brandvarnare: 2 st

Tillval

Möbler: Matbord 80x80, 3 st köksstolar, bäddsoffa 160x90, (alt. i Lilla Ro dubbelsäng 200x160 med bäddmadrass), 2 st garderober á 60x60x200, hatthylla 50x40, liten vägghylla.

Rullebo 25

Alternativa möbleringar

Rullebo 25



Rullebo 25
Lilla Ro



Rullebo

info@rullebo.com

www.rullebo.com

 RULLEBO